

Catálogo

Transformadores de Média Tensão





Com a necessidade de constante evolução, A TRP busca a todo momento desenvolver os melhores resultados em seus Transformadores. Fruto do trabalho colaborativo, nossa força está ligada em todos os setores, atingindo assim a total satisfação e confiabilidade.

A mesma força que nos move em busca do melhor desempenho, também é responsável por constantemente atingir as pessoas que estão conosco envolvidas com a empresa, são mais de 30 anos dedicados a estudos e melhorias sobre a eficiência de nossos produtos.

Os transformadores TRP atendem ao Programa Brasileiro de Etiquetagem – PBE, o qual segue os requisitos da Portaria Interministerial N° 104 de 22 de março de 2013.

Em busca da melhor qualidade e segurança, todos os transformadores da TRP são submetidos aos mais rigorosos testes, assim, atendendo e respeitando as normas que são exigidas, tendo grande êxito de desempenho.

Nossa força vai além da constante melhora de desempenho, buscamos grandes parcerias e também fortalecer as que possuímos.

Mantendo assim o bom relacionamento, produtos de qualidade e segurança, essa é a nossa Força.



CARACTERÍSTICAS NOMINAIS

- + 3kVa a 500kVA
- + Tensão Primária: Classe 15kV, 24,2kV e 36,2kV
- + Tensão Secundária:
 - 220/127V, 380/220V, 440/254V (demais sob solicitação)
- + Frequência: 50 Hz ou 60 Hz
- + Elevação de Temperatura: 55 °C
- + Classe térmica: 105 °C
- + Outras características por solicitação

CARACTERÍSTICAS PADRÃO

- + Norma ABNT NBR 5440
- + Normas das Concessionárias de Energia Elétrica
- + Comutador de derivações sem carga e com acionamento externo
- + Buchas primárias e secundárias e Terminais
- + Terminais de Aterramento
- + Orelhas para Suspensão
- + Suporte de fixação poste
- + Óleo Isolante Mineral
- + Dispositivo de alívio de pressão
- + Placa de identificação do Transformador



Transformadores Monofásicos

CARACTERÍSTICAS OPCIONAIS

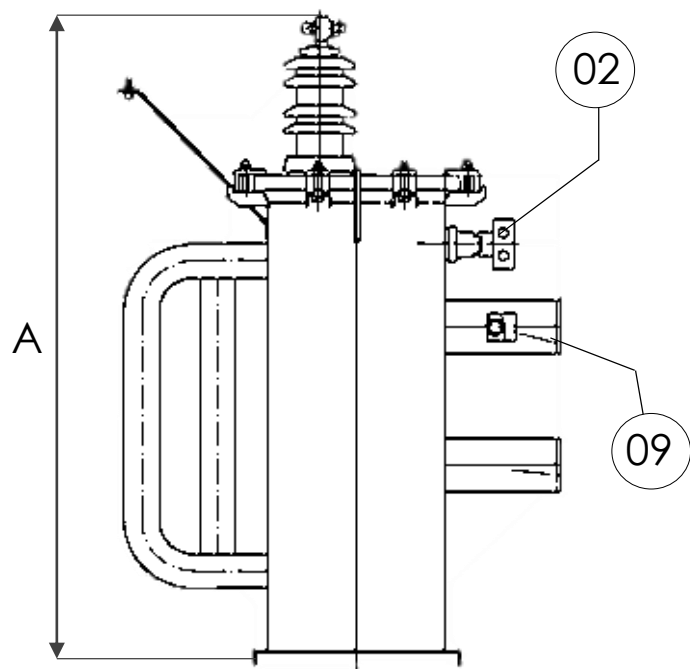
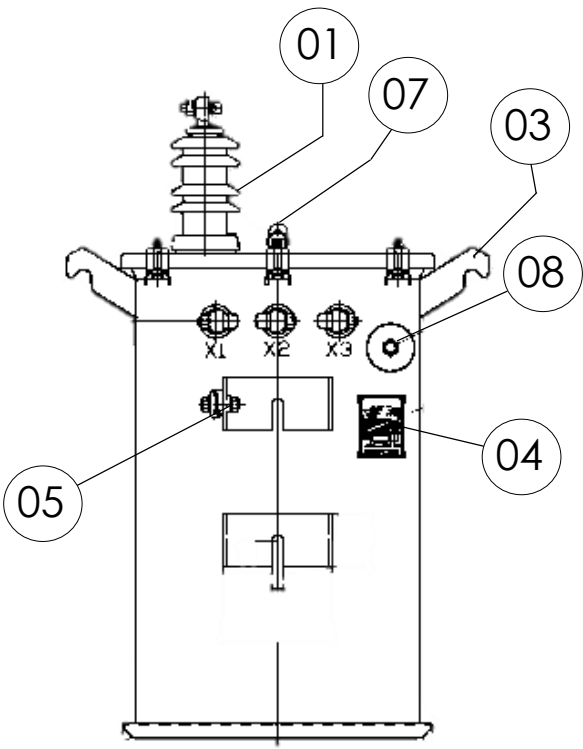
- + Suporte para fixação de para-raios
- + Óleo Isolante Vegetal
- + Auto protegido
 - Fusível de expulsão na AT
 - Disjuntor na BT
- + Elevação de Temperatura: 65 °C ou 75 °C
- + Pintura para tipos diferentes de ambientes

ENSAIOS DE ROTINA

- + Relação de Transformação
- + Tensão induzida / Tensão Aplicada
- + Polaridade
- + Perdas em carga / Perdas em vazio
- + Impedância
- + Estanqueidade
- + Resistência Ôhmica dos enrolamentos
- + Corrente de excitação
- + Deslocamento angular
- + Verificação do Óleo Isolante

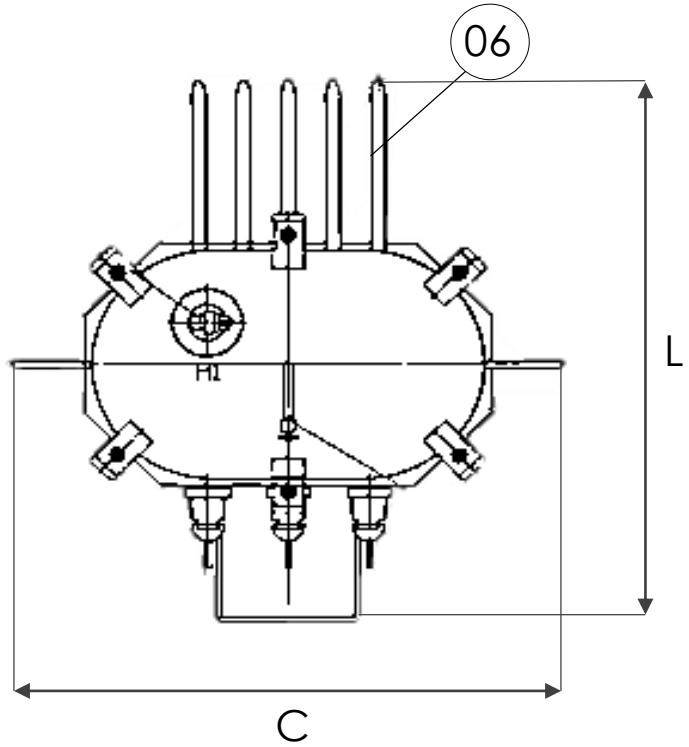
ENSAIOS DE TIPO

- + Nível de ruído
- + Impulso Atmosférico
- + Elevação de Temperatura



LEGENDA

- 01 - Bucha Alta Tensão
- 02 - Bucha Baixa Tensão
- 03 - Orelha para suspensão
- 04 - Placa de Identificação
- 05 - Dispositivo para Aterramento
- 06 - Radiadores
- 07 - Dispositivo para alívio de pressão
- 08 - Comutador Externo
- 09 - Suporte de fixação para poste



DIMENSÕES APROXIMADAS (mm)

POT. (kVA)	15 kV				24,2 ou 36,2 kV			
	A	C	L	PESO (kg.)	A	C	L	PESO (kg.)
5	975	585	525	110	1075	585	495	110
10	945	600	500	140	1130	610	510	140
15	960	620	645	160	1150	650	660	160
25	1160	870	645	225	1200	895	680	225
37,5	1180	895	690	225	1225	920	735	225
75	1200	900	710	310	1330	940	760	310
100	1235	930	750	400	1390	975	800	400

CARACTERÍSTICAS NOMINAIS

- + 15kVa a 5000kVA
- + Tensão Primária: Classe 15kV, 24,2kV e 36,2kV
- + Tensão Secundária:
 - 220/127V, 380/220V, 440/254V (demais sob solicitação)
- + Frequência: 50 Hz ou 60 Hz
- + Elevação de Temperatura: 55 °C
- + Classe térmica: 105 °C
- + Outras características por solicitação

CARACTERÍSTICAS PADRÃO

- + Norma ABNT NBR 5440
- + Normas das Concessionárias de Energia Elétrica
- + Comutador de derivações sem carga e com acionamento externo
- + Buchas primárias e secundárias e Terminais
- + Terminais de Aterramento
- + Orelhas para Suspensão
- + Suporte de fixação poste
- + Óleo Isolante Mineral
- + Dispositivo de alívio de pressão
- + Placa de identificação do Transformador



Transformadores Trifásicos

CARACTERÍSTICAS OPCIONAIS

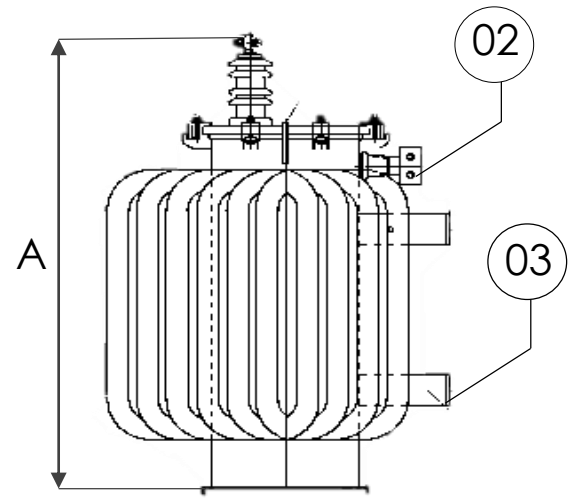
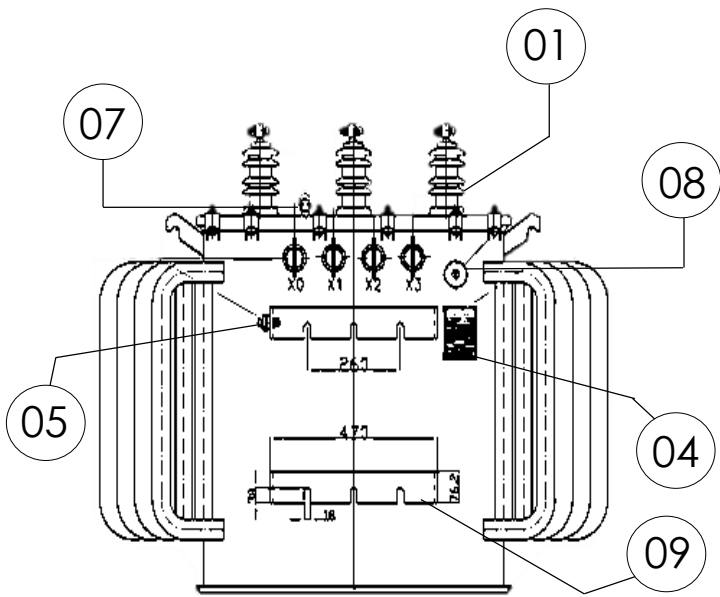
- + Suporte para fixação de para-raios
- + Óleo Isolante Vegetal
- + Auto protegido
 - Fusível de expulsão na AT
 - Disjuntor na BT
- + Elevação de Temperatura: 65 °C ou 75 °C
- + Pintura para tipos diferentes de ambientes

ENSAIOS DE ROTINA

- + Relação de Transformação
- + Tensão induzida / Tensão Aplicada
- + Polaridade
- + Perdas em carga / Perdas em vazio
- + Impedância
- + Estanqueidade
- + Resistência Ôhmica dos enrolamentos
- + Corrente de excitação
- + Deslocamento angular
- + Verificação do Óleo Isolante

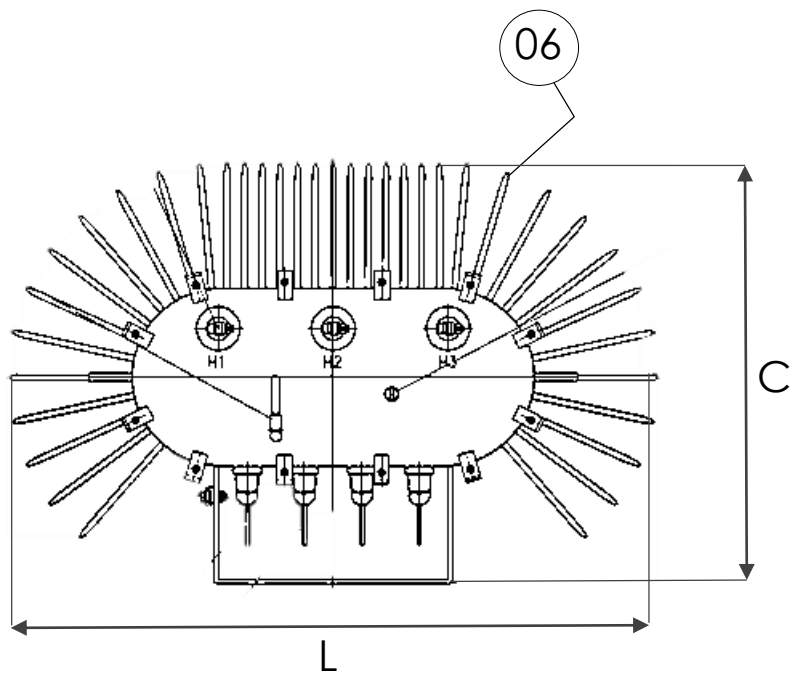
ENSAIOS DE TIPO

- + Nível de ruído
- + Impulso Atmosférico
- + Elevação de Temperatura



LEGENDA

- 01 - Bucha Alta Tensão
- 02 - Bucha Baixa Tensão
- 03 - Orelha para suspensão
- 04 - Placa de Identificação
- 05 - Dispositivo para Aterramento
- 06 - Radiadores
- 07 - Dispositivo para alívio de pressão
- 08 - Comutador Externo
- 09 - Suporte de fixação para poste



DIMENSÕES APROXIMADAS (mm)

POT. (kVA)	15 kV				24,2 ou 36,2 kV			
	A	C	L	PESO (kg.)	A	C	L	PESO (kg.)
15	1020	760	630	250	1090	810	645	270
30	1080	1070	675	320	1105	1030	690	330
45	1100	920	690	340	1175	1020	690	340
75	1160	1230	780	460	1225	1205	770	460
112,5	1160	1290	795	620	1355	1380	860	600
150	1300	1350	815	730	1360	1469	880	790
225	1355	1540	970	870	1385	1580	975	920
300	1380	1610	990	940	1420	1630	1005	1010

CARACTERÍSTICAS NOMINAIS

- + 500kVa a 5000kVA
- + Tensão Primária: Classe 15kV, 24,2kV e 36,2kV
- + Tensão Secundária:
 - 220/127V, 380/220V, 440/254V (demais sob solicitação)
- + Frequência: 50 Hz ou 60 Hz
- + Elevação de Temperatura: 65 °C
- + Classe térmica: 105 °C
- + Outras características por solicitação

CARACTERÍSTICAS PADRÃO

- + Norma ABNT NBR 5356/07 e NBR 5440/14
- + Normas das Concessionárias de Energia Elétrica
- + Comutador de derivações sem carga e com acionamento externo
- + Buchas e Terminais primários
- + Buchas e Terminais secundários
- + Terminais de Aterramento
- + Orelhas para Suspensão
- + Rodas bidirecionais
- + Óleo Isolante Mineral
- + Dispositivo de alívio de pressão
- + Placa de identificação do Transformador



Transformadores Força

CARACTERÍSTICAS OPCIONAIS

- + Indicador de nível de óleo
- + Termômetro do óleo
- + Termômetro do enrolamento
- + Dispositivo de Alívio de pressão
- + Óleo Isolante Vegetal
- + Relé de pressão súbita
- + Relé detector de gás tipo Buccholz
- + Elevação de Temperatura: 55 °C ou 75 °C
- + Pintura para tipos diferentes de ambientes

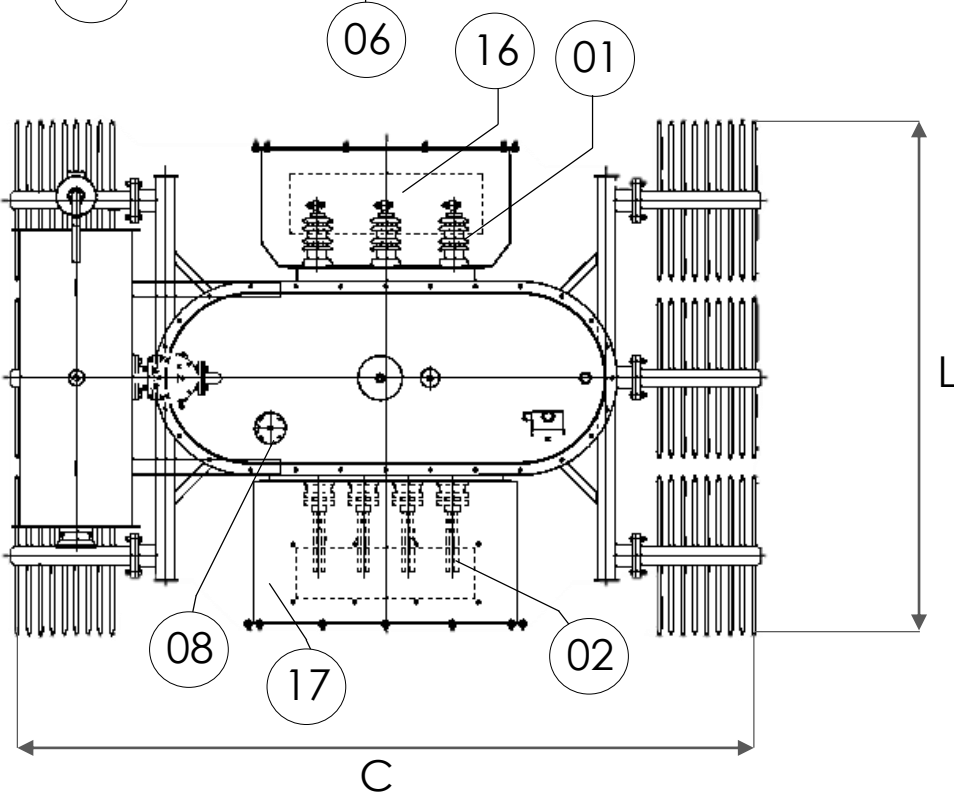
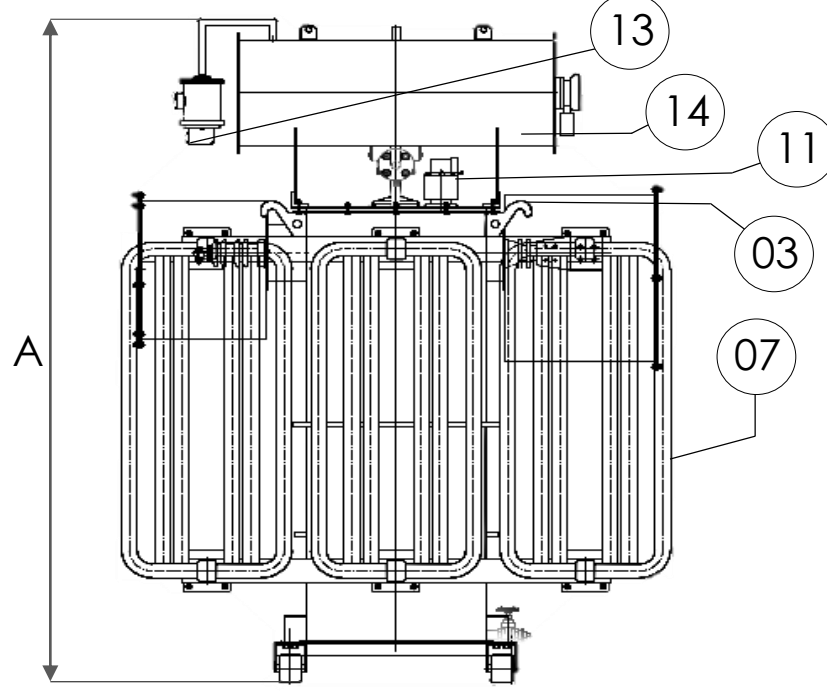
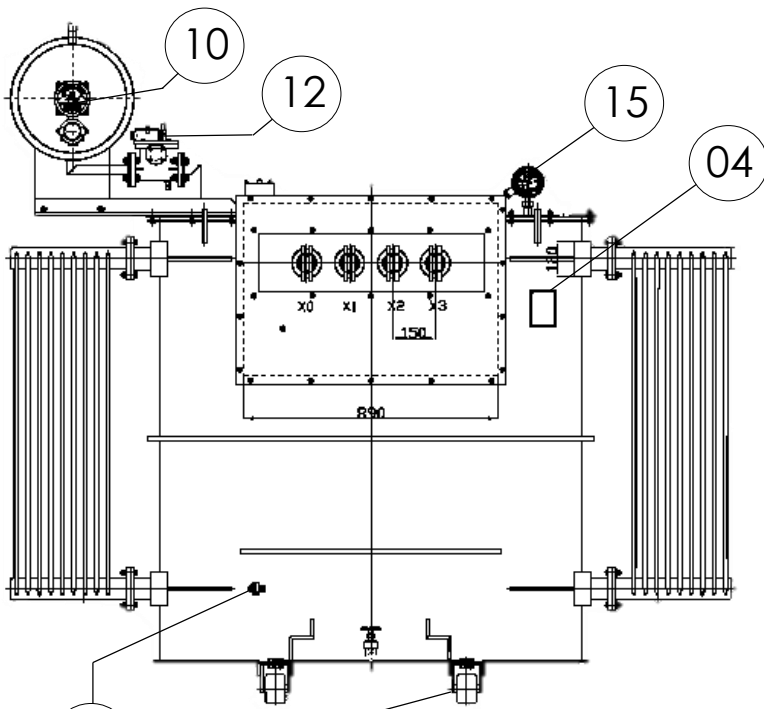
ENSAIOS DE ROTINA

- + Relação de Transformação
- + Tensão induzida / Tensão Aplicada
- + Polaridade
- + Perdas em carga / Perdas em vazio
- + Impedância
- + Estanqueidade
- + Resistência Ôhmica dos enrolamentos
- + Corrente de excitação
- + Deslocamento angular
- + Verificação do Óleo Isolante

ENSAIOS DE TIPO

- + Nível de ruído
- + Impulso Atmosférico
- + Elevação de Temperatura

Potência maiores ou características específicas sob consulta



LEGENDA

- 01 - Bucha de Alta Tensão
- 02 - Bucha de Baixa Tensão
- 03 - Orelha para suspensão
- 04 - Placa de identificação
- 05 - Dispositivo para aterramento
- 06 - Rodas bidirecionais
- 07 - Radiadores
- 08 - Acionamento externo do comutador
- 09 - Janela para inspeção
- 10 - Indicador de nível de óleo
- 11 - Indicador de temperatura do óleo
- 12 - Relé detector de gás tipo Buchholz
- 13 - Secador de ar sílica gel
- 14 - Conservador de óleo
- 15 - Dispositivo de alívio de pressão
- 16 - Caixa de proteção flangeada das buchas de A.T.
- 17 - Caixa de proteção flangeada das buchas de B.T.

CARACTERÍSTICAS NOMINAIS

- + 15kVa a 5000kVA
- + Tensão Primária: Classe 15kV, 24,2kV e 36,2kV
- + Tensão Secundária:
 - 220/127V, 380/220V, 440/254V (demais sob solicitação)
- + Frequência: 50 Hz ou 60 Hz
- + Elevação de Temperatura: 100 °C
- + Classe térmica: F 155 °C
- + Outras características por solicitação

CARACTERÍSTICAS PADRÃO

- + Painel de comutação controlador de temperatura
- + Barramentos primários e secundários
- + Terminais de aterramento
- + Olhais para suspensão
- + Placa de identificação
- + Rodas bidirecionais
- + Grau de Proteção IP.00



Transformadores Seco

CARACTERÍSTICAS OPCIONAIS

- + Caixa de lacre para BT
- + Apoio para macaco
- + Ventilação forçada
- + Gabinete Grau de Proteção IP.10 a IP.54
- + Flanges na MT e BT
- + Transformador de corrente no neutro
- + Amortecedores de vibração
- + Buchas plug-in

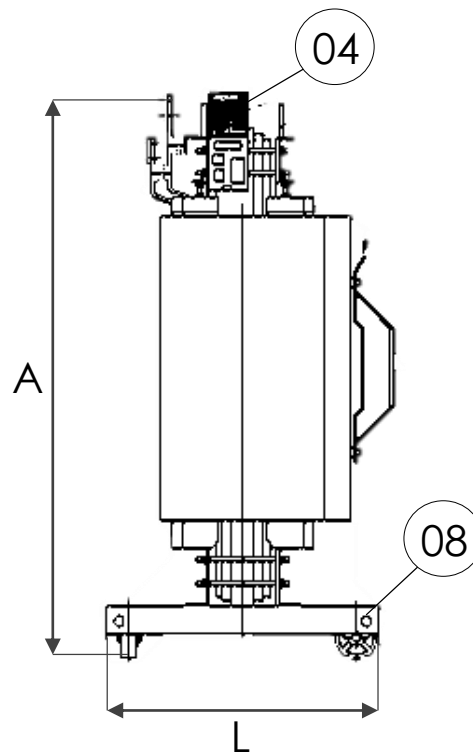
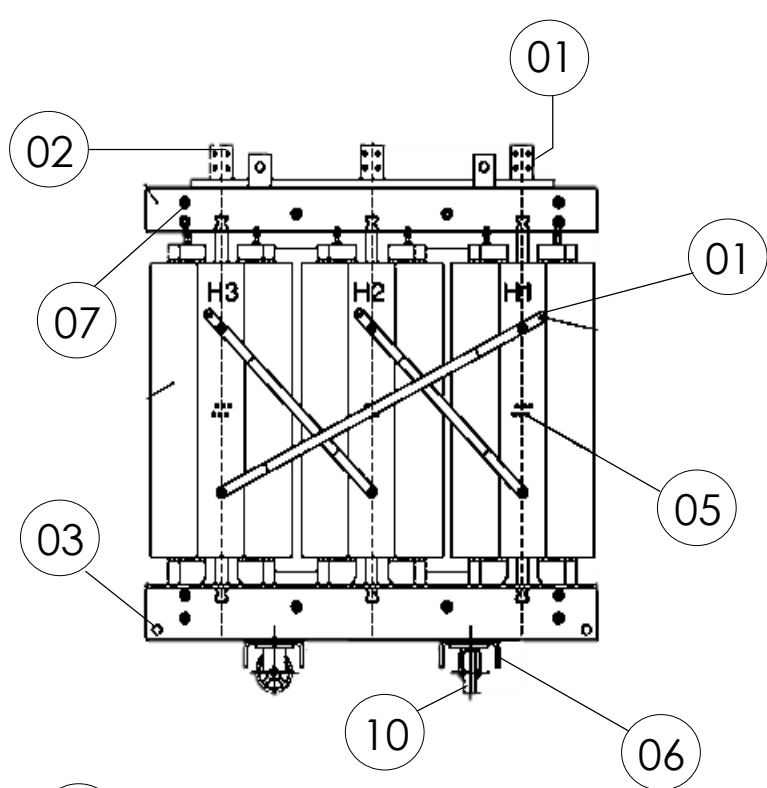
ENSAIOS DE ROTINA

- + Relação de Transformação
- + Tensão induzida / Tensão Aplicada
- + Polaridade
- + Perdas em carga / Perdas em vazio
- + Impedância
- + Estanqueidade
- + Resistência Ôhmica dos enrolamentos
- + Corrente de excitação
- + Deslocamento angular
- + Verificação do Óleo Isolante

ENSAIOS DE TIPO

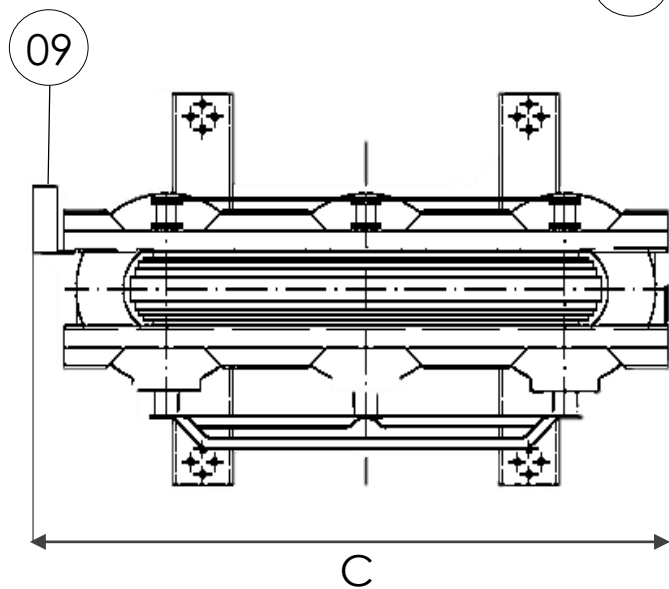
- + Nível de ruído
- + Impulso Atmosférico
- + Elevação de Temperatura

Potência maiores ou características específicas sob consulta



LEGENDA

- 01 - Terminal de tensão superior
- 02 - Terminal de tensão inferior
- 03 - Terminal de aterramento
- 04 - Placa de identificação
- 05 - Painel de comutação
- 06 - Base de apoio
- 07 - Olhal de suspensão do transformador
- 08 - Olhal para tração
- 09 - Controlador de temperatura
- 10 - Roda bidirecional



DIMENSÕES APROXIMADAS (mm)

POT. (kVA)	15 kV				24,2 ou 36,2 kV			
	A	C	L	PESO (kg.)	A	C	L	PESO (kg.)
150	1295	1200	750	880	1430	1500	800	1020
225	1340	1290	820	1045	1480	1620	820	1130
300	1370	1360	820	1390	1500	1650	820	1270
500	1460	1540	830	1700	1780	1890	990	1740
750	1650	1710	940	2170	2010	1900	990	2600
1000	1815	1860	1035	2750	2160	1910	995	3110
1500	2055	1950	1200	3600	2190	2145	1010	3890
2000	2110	2070	1205	4550	2195	2310	1010	4980

CARACTERÍSTICAS NOMINAIS

- + 45kVa a 3000kVA
- + Tensão Primária: Classe 15kV, 24,2kV e 36,2kV
- + Tensão Secundária:
 - 220/127V, 380/220V, 440/254V (demais sob solicitação)
- + Frequência: 50 Hz ou 60 Hz
- + Elevação de Temperatura: 55 °C
- + Classe térmica: 105 °C
- + Outras características por solicitação

CARACTERÍSTICAS PADRÃO

- + Norma IEEE/ANSI
- + Normas das Concessionárias de Energia Elétrica
- + Comutador de derivações sem carga externo
- + Buchas e Terminais, primários e secundários
- + Terminais de Aterramento
- + Orelhas para Suspensão
- + Tampa do Tanque aparafusada
- + Válvula de drenagem
- + Plug de enchimento
- + Dispositivo de alívio de pressão
- + Placa de identificação do Transformador
- + Barreira metálica entre compartimentos de AT e BT
- + Fusível de expulsão baioneta
- + Fusível limitador de corrente
- + Indicador de nível do óleo
- + Óleo isolante mineral



CARACTERÍSTICAS OPCIONAIS

- + Construção para sistema anel ou radial
- + Óleo Isolante Vegetal
- + Indicador de pressão e/ou vácuo
- + Indicador da temperatura do óleo
- + Chave de AT com duas posições on/off
- + Indicador de nível do óleo
- + Fusível NH na BT
- + Tampa do tanque soldada
- + Chave seccionadora na BT
- + Chave de AT 3 ou 4 posições
- + Plug de inserção deadbreak ou loadbreak
- + Elevação de Temperatura: 65 °C ou 75 °C
- + Pintura para tipos diferentes de ambientes

ENSAIOS DE ROTINA

- + Relação de Transformação
- + Tensão induzida / Tensão Aplicada
- + Polaridade
- + Perdas em carga / Perdas em vazio
- + Impedância
- + Estanqueidade
- + Resistência Ôhmica dos enrolamentos
- + Corrente de excitação
- + Deslocamento angular
- + Verificação do Óleo Isolante

ENSAIOS DE TIPO

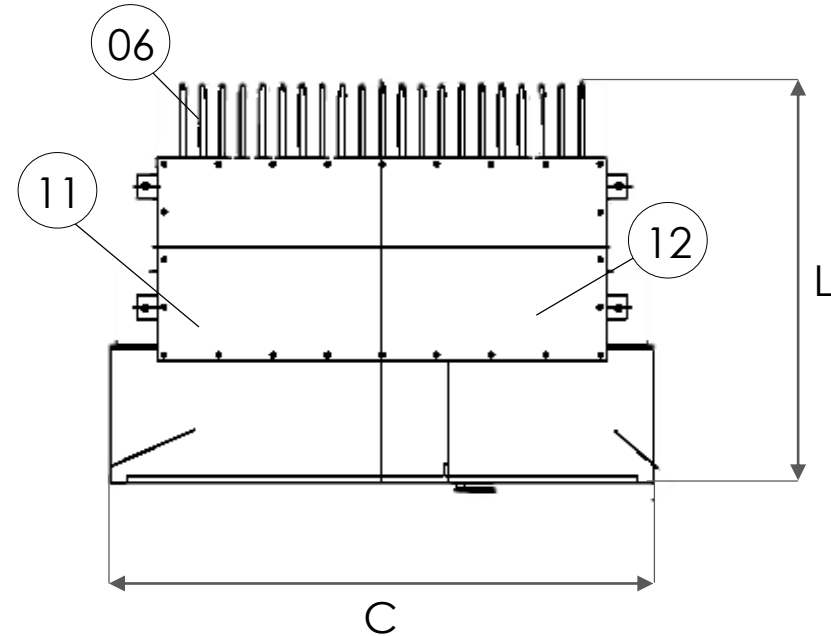
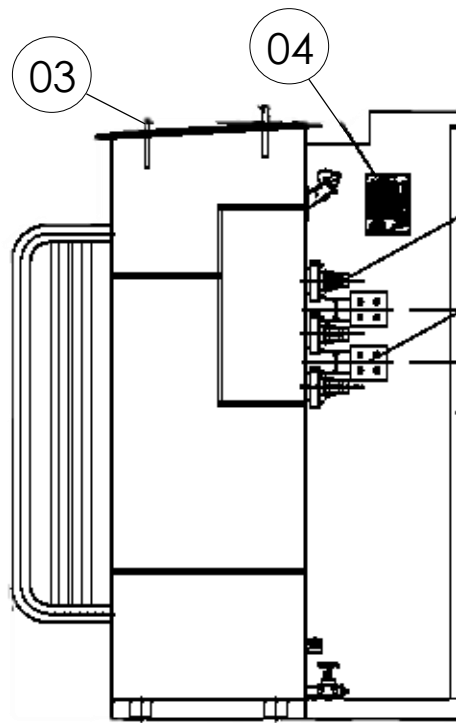
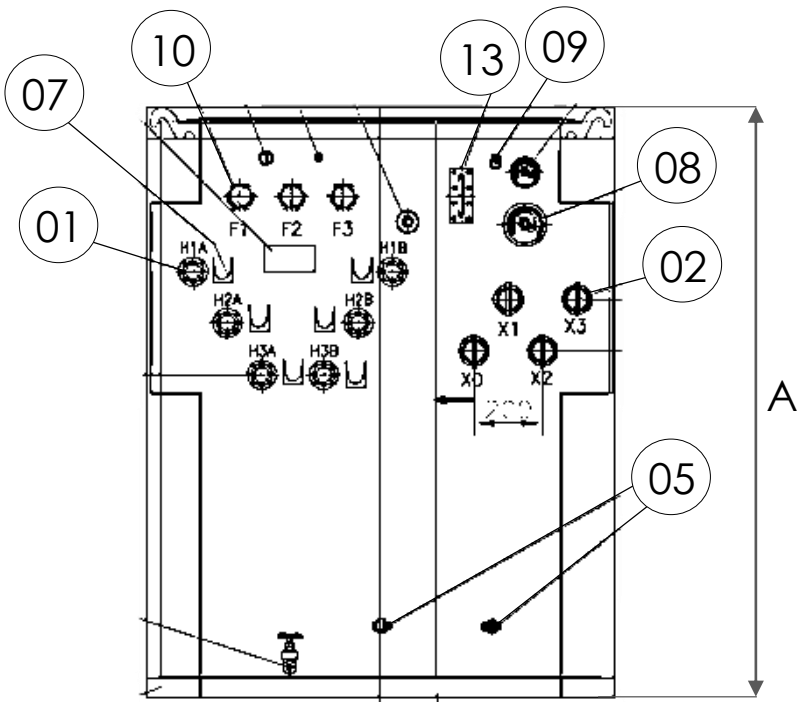
- + Nível de ruído
- + Impulso Atmosférico
- + Elevação de Temperatura

Transformadores Pedestais

Transformador Pedestal Anel

LEGENDA

- 01 - Bucha de Alta Tensão
- 02 - Bucha de Baixa Tensão
- 03 - Orelha para suspensão
- 04 - Placa de identificação
- 05 - Dispositivo para aterramento
- 06 - Radiadores
- 07 - Suporte para desconectáveis
- 08 - Acionamento externo do comutador
- 09 - Dispositivo de alívio de pressão
- 10 - Fusível de expulsão baioneta
- 11 - Compartimento de Alta Tensão
- 12 - Compartimento de Baixa Tensão
- 13 - Indicador de nível do óleo



DIMENSÕES APROXIMADAS (mm)

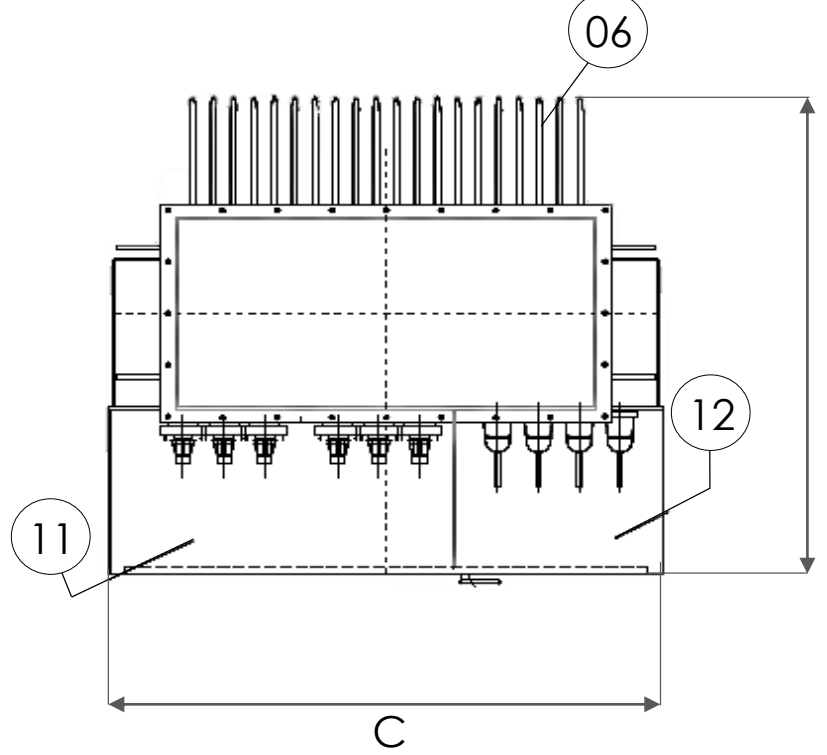
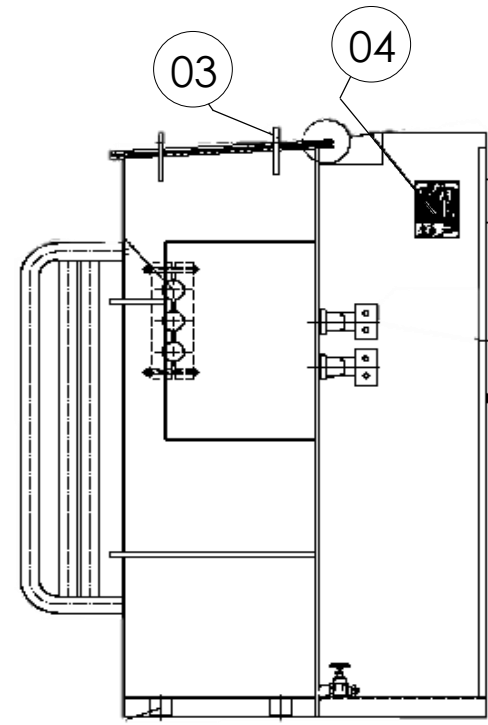
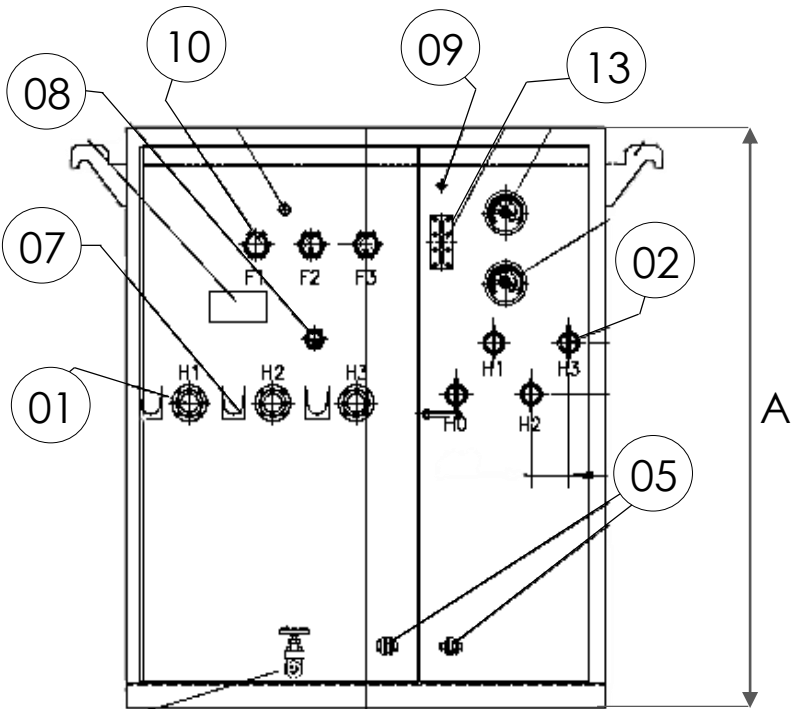
15 kV

POT. (kVA)	A	C	L	PESO (kg.)
45	1400	1350	1100	890
75	1415	1370	1240	920
112,5	1425	1370	1240	1065
150	1425	1370	1240	1150
225	1430	1490	1390	1530
300	1430	1490	1430	1800
500	1790	1550	1460	2490
750	1790	1790	1460	3305
1000	2060	2120	1500	3900
1500	2160	2210	1710	5035

Transformador Pedestal Radial

LEGENDA

- 01 - Bucha de Alta Tensão
- 02 - Bucha de Baixa Tensão
- 03 - Orelha para suspensão
- 04 - Placa de identificação
- 05 - Dispositivo para aterramento
- 06 - Radiadores
- 07 - Suporte para desconectáveis
- 08 - Acionamento externo do comutador
- 09 - Dispositivo de alívio de pressão
- 10 - Fusível de expulsão baioneta
- 11 - Compartimento de Alta Tensão
- 12 - Compartimento de Baixa Tensão
- 13 - Indicador de nível do óleo



DIMENSÕES APROXIMADAS (mm)

POT. (kVA)	15 kV			PESO (kg.)
	A	C	L	
45	1400	1350	1100	880
75	1415	1370	1240	910
112,5	1425	1370	1240	1050
150	1425	1370	1240	1135
225	1430	1490	1390	1500
300	1430	1490	1430	1795
500	1790	1550	1460	2430
750	1790	1790	1460	3280
1000	2060	2120	1500	3850
1500	2160	2210	1710	5000





A FORÇA DA EVOLUÇÃO

comercial@trptransformadores.com.br

comercial8@trptransformadores.com.br

www.trptransformadores.com.br

17 3222 4444

